

正义路与御河桥

王双

正义路是一条南北走向的长街，北起东长安街，南到前门东大街。（图2、3）它曾是元代通惠河在城内的一段，南方来的粮船和各种货船能直抵皇城。明初，漕运逐渐衰落，御河就作为一条内河长流在京城。御河南出皇城，放弃了通惠河故道，沿着当时新辟的河道笔直向南，穿过正阳门东水关，进入南护城河。元明清三代先后在御河上建起十多座桥梁。由《乾隆京城全图》（图1）可见，清朝乾隆时期在这段河道上依次横架着东西走向的三座石拱桥，东长安街上的北御河桥、江米巷（今东交民巷）内的中御河桥和紧靠南城根的南御河桥。由《乾隆京城全图》和老照片中可见，南御河桥与中御河桥相距较近，两桥结构样式也比较相像，都是单孔的半圆形拱桥，而北御河桥与其他两桥相距较远，为三孔梯形拱桥。

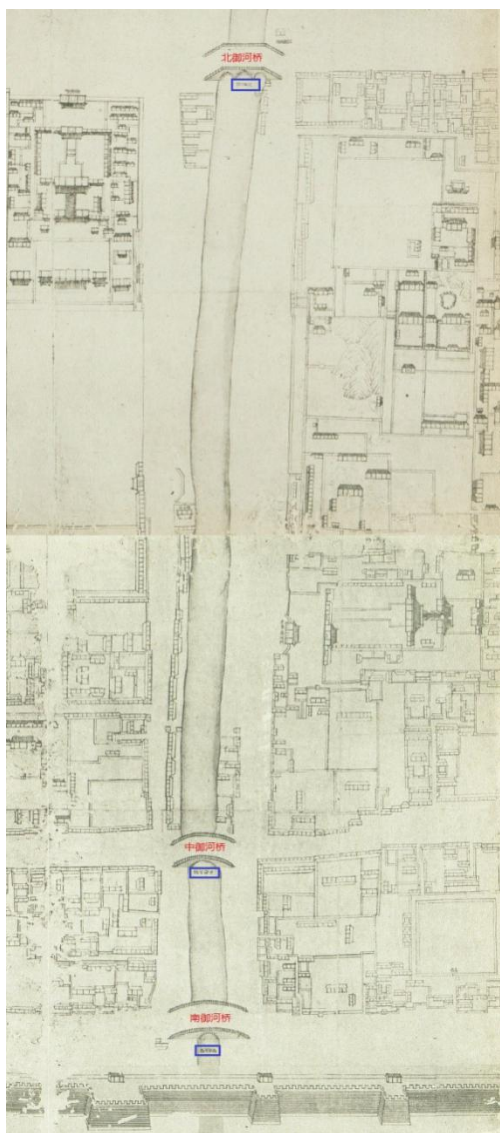


图1 《乾隆京城全图》中的三座御河桥



图2 正义路北口（2014年8月摄）



图3 正义路（2014年8月摄）

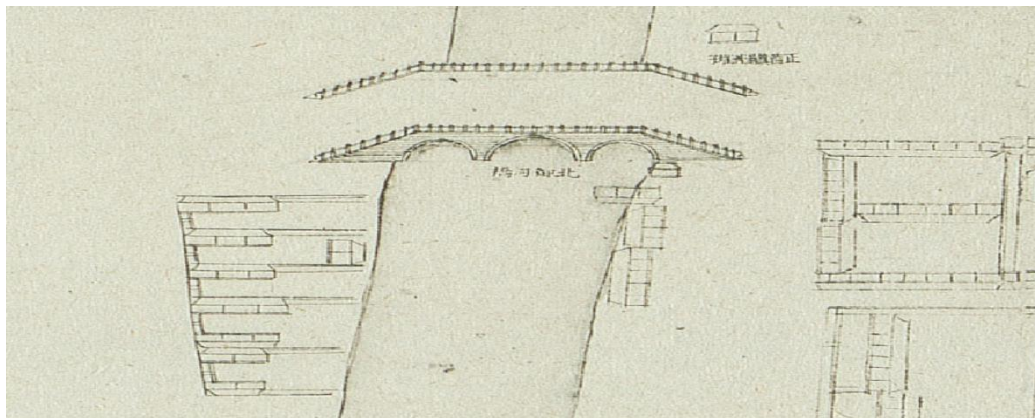


图4 《乾隆京城全图》中的北御河桥



图5 民国时期的北御河桥



图6 北御河桥（2014年8月摄）

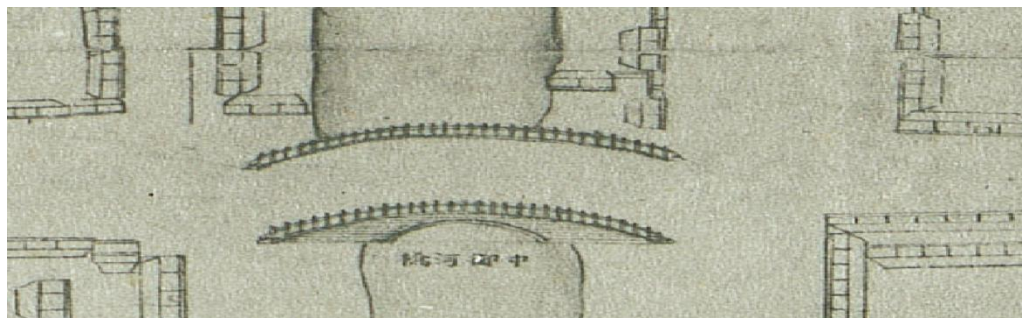


图7 《乾隆京城全图》中的中御河桥

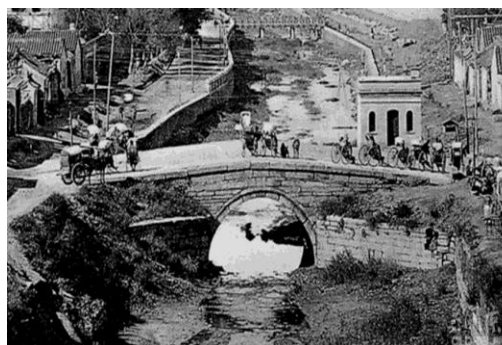


图8 民国时期的中御河桥



图9 中御河桥（2014年8月摄）

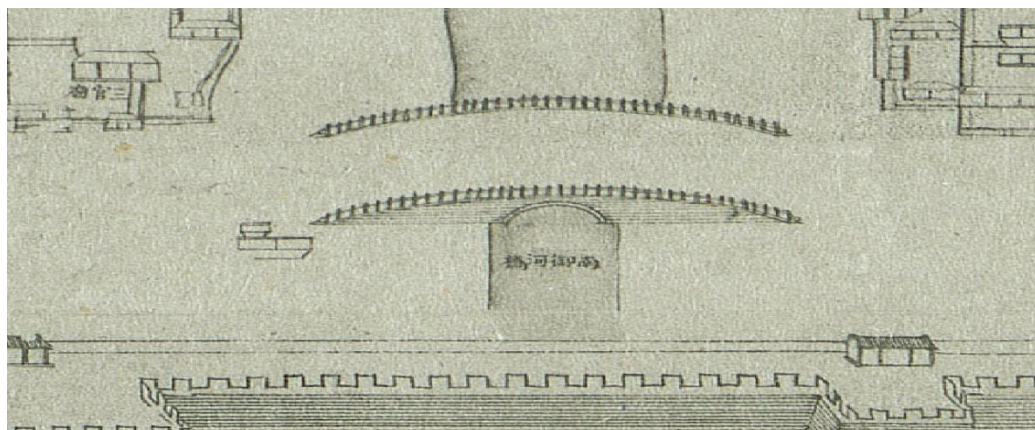


图10 《乾隆京城全图》中的南御河桥



图11 民国时期的南御河桥（向南拍摄）



图12南御河桥原址（2014年8月摄）

清代后期，御河被划入了外国使馆界。1901年使馆界拆除了南御河桥，改为暗沟，作为六国饭店的停车场。1926年，又改中御河桥以北至长安街一段的御河为暗沟，路面中间辟为绿化隔离带，仍以原来的东西河沿为通道。后来南河沿改为暗沟，北御河桥也被拆改为马路，剩下的东交民巷处的中御河桥在正义路修建马路时被埋入地下。现在我们到正义路与东交民巷交合的路口会发现这里的路面明显比南北两头高出许多。（图4至图12）

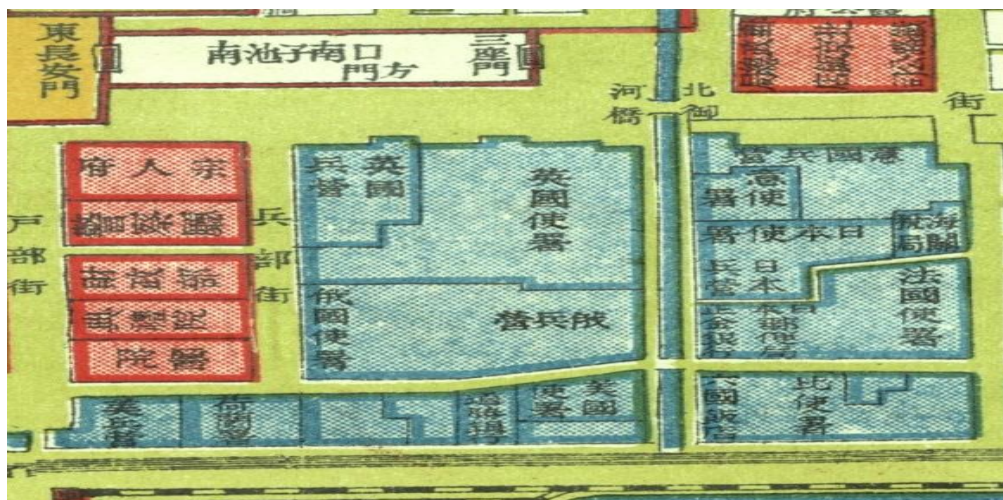


图13 1923年《最新北京全图》御河桥部分截图，图中标注了北御河桥，也可看出中御河桥，而南御河桥已被拆除。

由图13、14可见1924年通有轨电车时，此地曾有“御河桥”一站。抗战胜利以后，命名御河桥东侧路为兴国路，西侧路为正义路。新中国成立后，两侧统一命名为正义路。

从元至元二十年(1283)到1956年完全消失，御河有着600多年的历史，所以有着六十年的正义路六百年的御河桥一说。

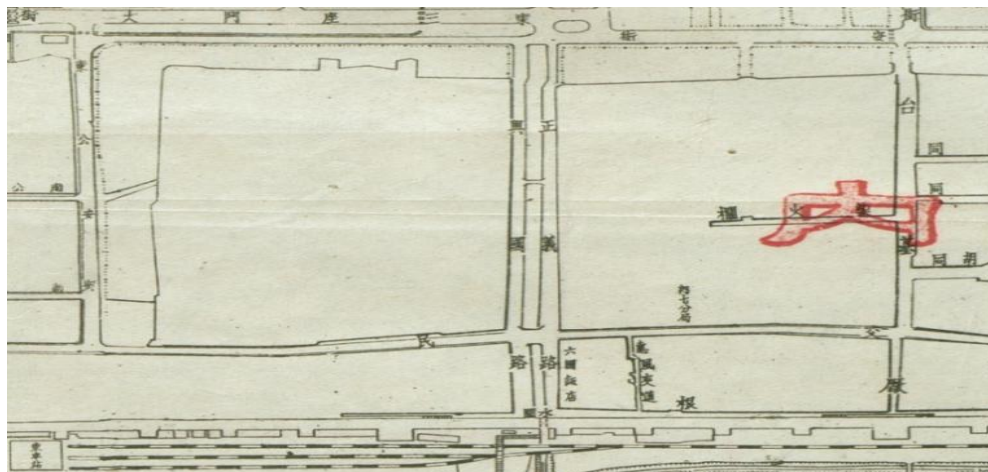


图14 1946年《北平市内外城地图》御河桥部分，图中御河桥东侧路为兴国路，西侧路为正义路